

ARGUMENT

L'idéalisation de l'enfant et de la parentalité, portée par le discours social, peut faire oublier que l'arrivée d'un bébé dans un couple soumet la conjugalité à de profonds bouleversements. Elle provoque toujours une crise plus ou moins intense, une modification de l'équilibre et du paysage intersubjectif au sein du couple, aux conséquences potentiellement maturatives ou délétères. Des études montrent que 20 à 25 % des couples se séparent après la naissance d'un enfant et que 68 % des situations de monoparentalité ont pour origine la séparation du couple l'année suivant la naissance du plus jeune enfant. (*Rapport INSEE Couples et Familles, Edition 2015*) D'autres révèlent une augmentation significative des violences conjugales en période périnatale, chez les couples concernés.

Le désir conceptionnel, la grossesse, l'arrivée du bébé peuvent susciter la réviviscence de fantasmes infantiles, le retour de problématiques liées aux contextes pré-œdipiens et œdipiens, au complexe fraternel, ou à des expériences traumatiques encryptés, engendrant envie, jalousie, rivalité et angoisses d'abandon dans le couple. La groupalité interne de chaque parent, les identifications et les alliances, conscientes et inconscientes, sont mobilisées et leur transformation impactent la conjugalité. Les situations particulières d'infertilité, de deuil périnatal ou encore de découverte d'un handicap chez le bébé, mettront particulièrement à l'épreuve le lien conjugal.

Les bébés, les parents d'aujourd'hui, avec les différentes configurations parentales, mais aussi les professionnels du soin périnatal et de la petite enfance, sont ainsi confrontés à des situations dont il paraît essentiel de penser les effets, sur le développement de l'enfant, de la parentalité, mais aussi du lien conjugal. Comment comprendre les évolutions ou les faillites de la conjugalité dans l'épreuve de la parentalité aujourd'hui ? Que produit chez le bébé la rencontre avec une conjugalité troublée ? Quels soins psychiques proposer aux bébés et aux parents confrontés à la conjugalité en souffrance, voire à la conjugalité brisée ?

COMITE SCIENTIFIQUE

A. BRUN, A. CICCONE, E. BONNEVILLE-BARUCHEL, A. CAREL, M.A PERIE,
M. DUBLINEAU

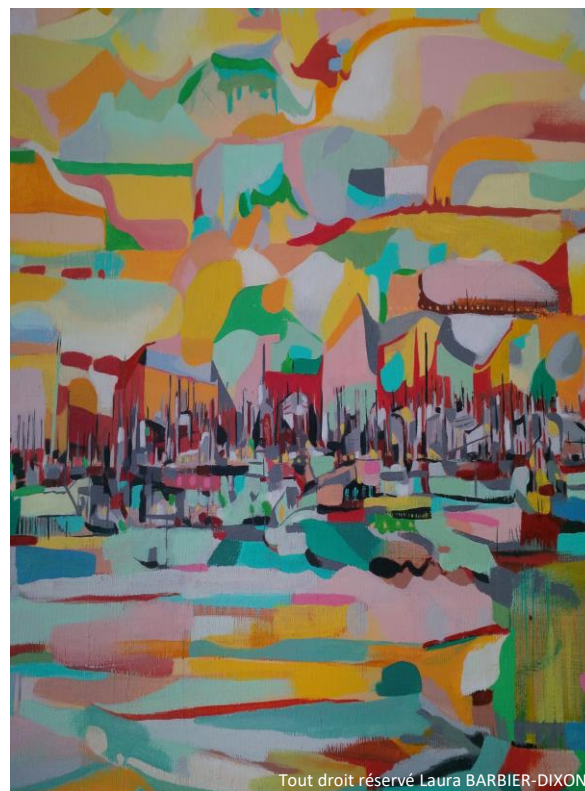
COMITE D'ORGANISATION

E. BONNEVILLE-BARUCHEL, A. CICCONE, C. CUCHET, E. GASTALDO
F. MARTINEZ,

CONTACT ET INSCRIPTIONS

Tarifs : 80 euros / 20 euros pour étudiants et demandeurs d'emploi
Voir bulletins d'inscription
Chèques à l'ordre de l'Agent comptable Lyon 2

Bulletin d'inscription à envoyer à : Farida MARTINEZ- Université Lumière Lyon 2 – CRPPC
5, avenue Pierre Mendès-France, 69676 Bron Cedex
Tel: **04 78 77 24 90** / email : crppc@univ-lyon2.fr



4 et 5 octobre 2019

**Amphithéâtre culturel
Campus PDA
5, avenue Pierre Mendès France
69500 BRON**

COLLOQUE INTERNATIONAL DU CRPPC

Réseau « Périnatalité et Petite Enfance » - DU PPABF

BÉBÉS ET CONJUGALITÉS

8h30: Accueil des participants**9h00: Ouverture du colloque par la directrice du CRPPC A. BRUN**Présidence : **E. BONNEVILLE-BARUCHEL****9h15-9h45: Introduction du colloque A. CICCONE****9h45-10h30: C. CAPUANO**, Le bébé dans le couple aux XIX^{ème} et XX^{ème} siècles. Regard historien.**10h30-11h : Pause****11h-11h30: A. CAREL**, Le couple en apesanteur générationnelle, moment fécond / souffrant de la conjugalité.**11h30-12h00: Discussion, G. CEZANNE-BERT** + Echanges avec la salle**Après-midi**Présidence : **A. CICCONE****14h-14h30 : M. BERGER**, Etre bébé de parents séparés ou jamais unis: l'appartenance opposée à la continuité de l'existence.**14h30-14h45: Discussion, E. BONNEVILLE-BARUCHEL****14h45-16h15 : Table ronde****S. MISSONNIER + C. GUEGUEN**, L'anticipation conjugale périnatale : entre métamorphoses et transitions dans le couple au moment de l'arrivée d'un premier enfant.**R. ORTH DE ARAGÃO**, Rester couple et devenir parents, un défi pour la parentalité.**M. SALMONA**, Grossesse et violences conjugales.**Discussion : A. CAREL** + Echanges avec la salle**16h15-16h30 : Pause****16h30-18h : Table ronde****J.-P. DURIF-VAREMBONT**, Le couple et le lien de filiation à l'épreuve de la AMP.**M.-A. PERIE & P. SOIGNON**, Conjugalités et infertilités.**Discussion: E. BONNEVILLE-BARUCHEL** - Echanges avec la salle

Samedi 5 octobre 2019

8h30 : Accueil des participantsPrésidence : **R. MINJARD****9h00-9h30 : G. NEYRAND**, L'impact de l'arrivée de l'enfant sur la conjugalité à l'ère de l'individualisme relationnel.**9h30-10h00 : Ph. ROBERT**, La conjugalité aux frontières ou les frontières de la conjugalité.**10h00-10h15: Discussion, G. GAILLARD****10h15-10h45: Pause****10h45-12h00 : Table ronde****10h45-11h05 : S. BERTRAND**, Intersubjectivité prénatale et conjugalité : ouverture(s) sur la relation père-bébé.**11h05-11h25 : P. GUSTIN**, Au deuxième temps de la valse, nous comptons tous les deux, un, deux, trois...**11h25-11h45 : M. MANSOURI**, Le devenir des radicalités périnatales.**11h45-12h00 : Discussion, E. CALAMOTTE** + Echanges avec la salle**Après-midi****14h-15h30 : Table ronde**Présidence : **J.-P. DURIF-VAREMBONT****14h15-14h35 : D. DITNER**, L'Unité Mère Enfant et soin périnatal : lieu des naissances- renaissances et des remaniements de la conjugalité.**14h35-14h55 : M. DUBLINEAU**, Effets de la conjugopathie sur le développement de l'enfant.**14h55-15h15 : N. BOTELLA**, Le lien d'emprise du couple en dispositif de visite médiatisée bébé.**15h-15h30 : Discussion, J. ROCHETTE-GUGLIELMI** + Echanges avec la salle**15h30-15h45 : Pause****15h45-16h15 : B. GOLSE**, Narrativité conjugale et narrativité parentale dans le cadre des thérapies conjointes parents/bébé**16h15-16h45 : Discussion, A. CICCONE** + Echanges avec la salle**16h45-17h15 : Synthèse, ouvertures et perspectives****BERGER M.**, Ancien chef de service en psychiatrie de l'enfant au CHU de Saint-Étienne, ex-professeur associé de psychologie à l'Université Lyon 2, Psychanalyste**BERTRAND S.**, MCF en Psychopathologie et Psychologie Clinique Université Catholique de l'Ouest - Bretagne Nord Guingamp**BONNEVILLE-BARUCHEL E.**, MCF en Psychopathologie et Psychologie Clinique, Université Lyon 2**BOTELLA N.**, Psychologue clinicienne (Pouponnière IDEF 69) et doctorante au CRPPC**BRUN A.**, Pr. de psychologie clinique, directrice du CRPPC (Centre de recherche en psychopathologie et psychologie clinique), Université Lyon 2, psychanalyste**CALAMOTE E.**, Psychologue clinicien – Docteur en Psychopathologie et Psychologie Clinique, membre associé du CRPPC**CAPUANO C.**, HDR en histoire contemporaine, Université Lyon2**CAREL A.**, Psychiatre, Psychanalyste, Lyon**CEZANNE-BERT G.**, Chef de Pôle de Pédiopsychiatrie - Centre Hospitalier Le Vinatier**CICCONE A.**, Pr. de Psychopathologie et Psychologie Clinique, Université Lumière Lyon 2**DITNER D.**, Psychologue clinicienne au GH région Mulhouse Sud Alsace, Pôle de Psychiatrie - Unité Mère Enfant et Soins Périnataux (CMP et UHTC)**DUBLINEAU M.**, Psychologue clinicienne, Docteur en Psychologie, Réseau Naître et Bien-Être St-Etienne**DURIF-VAREMBONT J.-P.**, Psychologue Clinicien (ADELI n°699320487) Psychanalyste, MCF en psychologie et éthique, Directeur de Recherche Emérite, (CRPPC EA 653)**GAILLARD G.**, Pr. de Psychopathologie et Psychologie Clinique, Université Lyon 2**GOLSE B.**, Pédiopsychiatre-Psychanalyste, Chef du service de Pédiopsychiatrie de l'Hôpital Necker-Enfants Malades (Paris) Pr. de Psychiatrie de l'enfant et de l'adolescent à l'Université Paris 5 Descartes Sorbonne, Président de l'Association Européenne de Psychopathologie de l'Enfant et de l'Adolescent (AEPEA)**GUEGUEN C.**, Dr. en psychologie clinique. Membre associé du laboratoire PCPP (Université Paris 5 Descartes-Sorbonne), Service de maternité du CH René Dubos de Pontoise.**GUSTIN P.**, Psychologue clinicienne, psychanalyste (Ebp-Bsp), co-directrice du Service de santé mentale Le Chien Vert SSM-UCL Bruxelles.**MINJARD R.**, MCF en Psychopathologie et Psychologie Clinique, Université Lyon 2**MISSONNIER S.**, Pr. de psychologie clinique de la périnatalité à l'Université Paris 5 Descartes Sorbonne. Directeur du laboratoire PCPP. Psychanalyste.**MANSOURI M.**, MCF en psychologie clinique, Université Paris Descartes, Sorbonne Paris Cité - Chercheure au laboratoire PCPP EA 4056. Psychologue clinicienne en protection de l'enfance (Sauvegarde 93).**NEYRAND G.**, Sociologue, Pr. émérite à l'université de Toulouse, CRESCO (EA 7914), directeur du CIMERSS**ORTH DE ARAGAO R.**, Psychologue, psychanalyste (CPRJ- Rio de Janeiro), Professeur de "Psychologie clinique de l'enfance", Faculté de Psychologie de l'Université Catholique de Rio de Janeiro, membre fondateur et ex-présidente de l'ABEBE (Association brésilienne d'études sur le bébé), membre de la WAIMH.**PERIE M.-A.**, Psychologue clinicienne Service de maternité gynéco-obstétrique pôle mère- enfant, Centre hospitalier de Vienne, Service accompagnement familiale à domicile**ROBERT P.**, Pr. de Psychologie Clinique - Université Paris 5 Descartes Sorbonne**ROCHETTE GUGLIELMI J.**, Docteur en Psychologie, psychanalyste**SALMONA M.**, Présidente de l'Institut de victimologie de Paris - Psychiatre – Psychotraumatologue**SOIGNON P.**, Gynécologue obstétricienne, CH de Vienne, HFME Lyon